

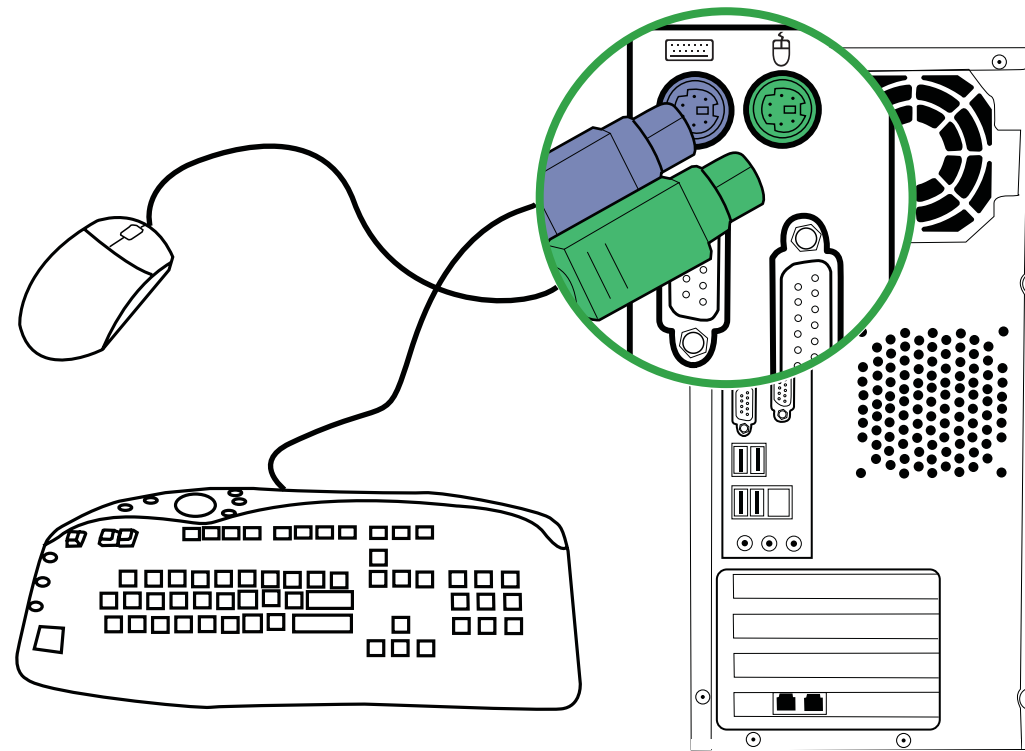


## 5 Easy Steps to Set Up Your Computer

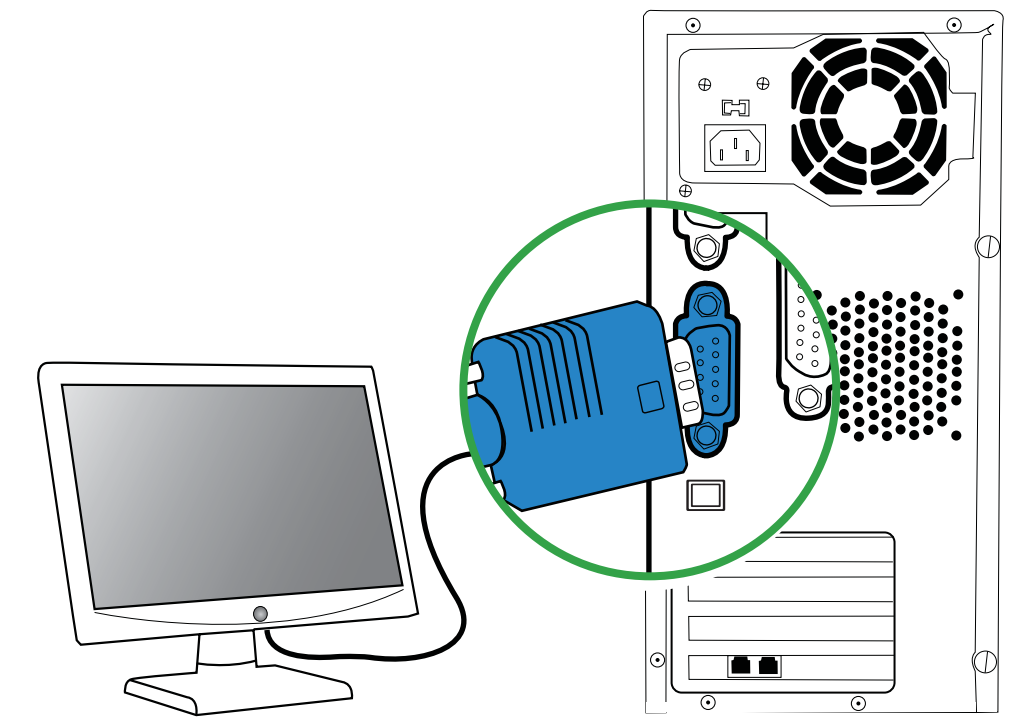
## 5 pasos fáciles para instalar su computadora

NOTE: images and illustrations may vary depending on your model.  
NOTA: las imágenes e ilustraciones pueden variar según el modelo.

### 1 Connect the Keyboard and Mouse Conecte el teclado y el ratón



### 2 Connect the Monitor Conecte el monitor



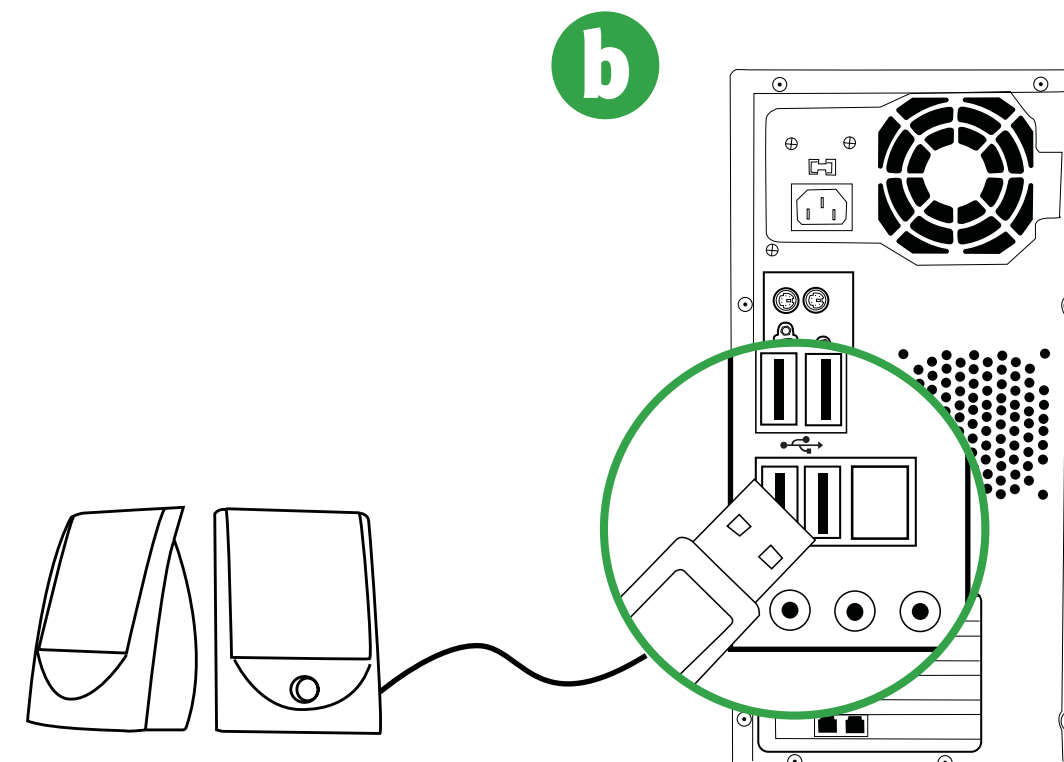
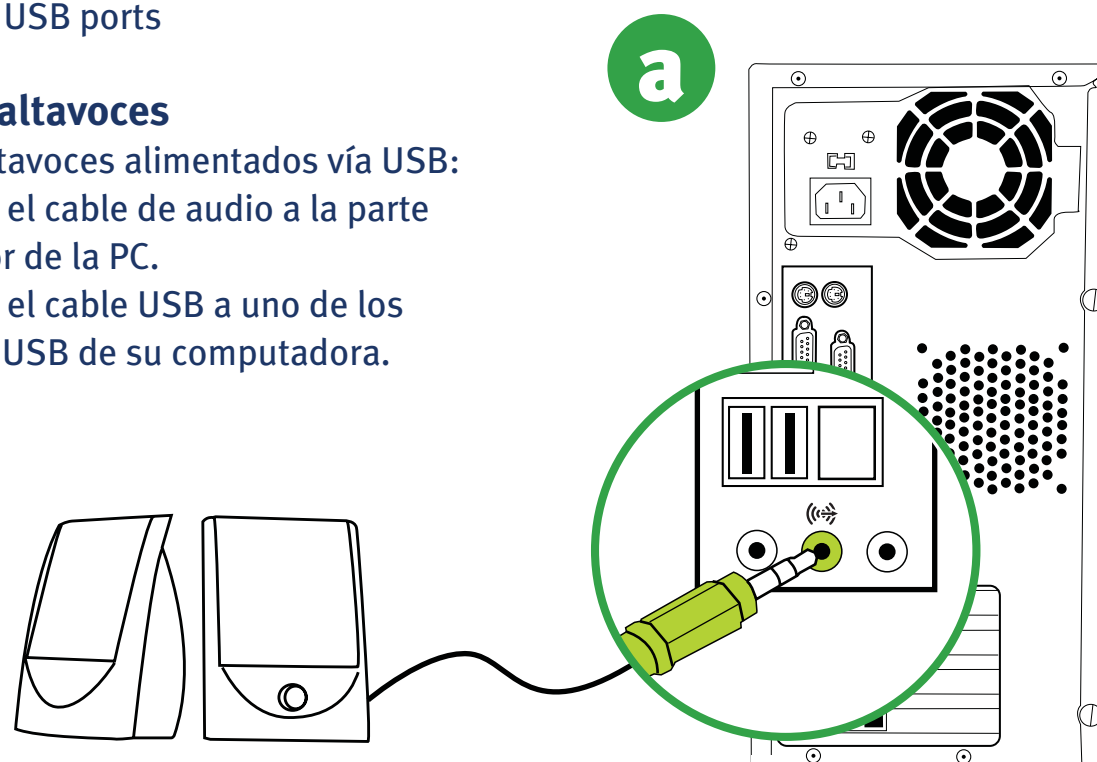
### 3 Connect the Speakers

- Connect the USB powered speakers:
- Plug the audio cable into the back of PC
  - Connect the USB cable to one of your computer's USB ports

#### Conecte los altavoces

Conecte los altavoces alimentados vía USB:

- Conecte el cable de audio a la parte posterior de la PC.
- Conecte el cable USB a uno de los puertos USB de su computadora.

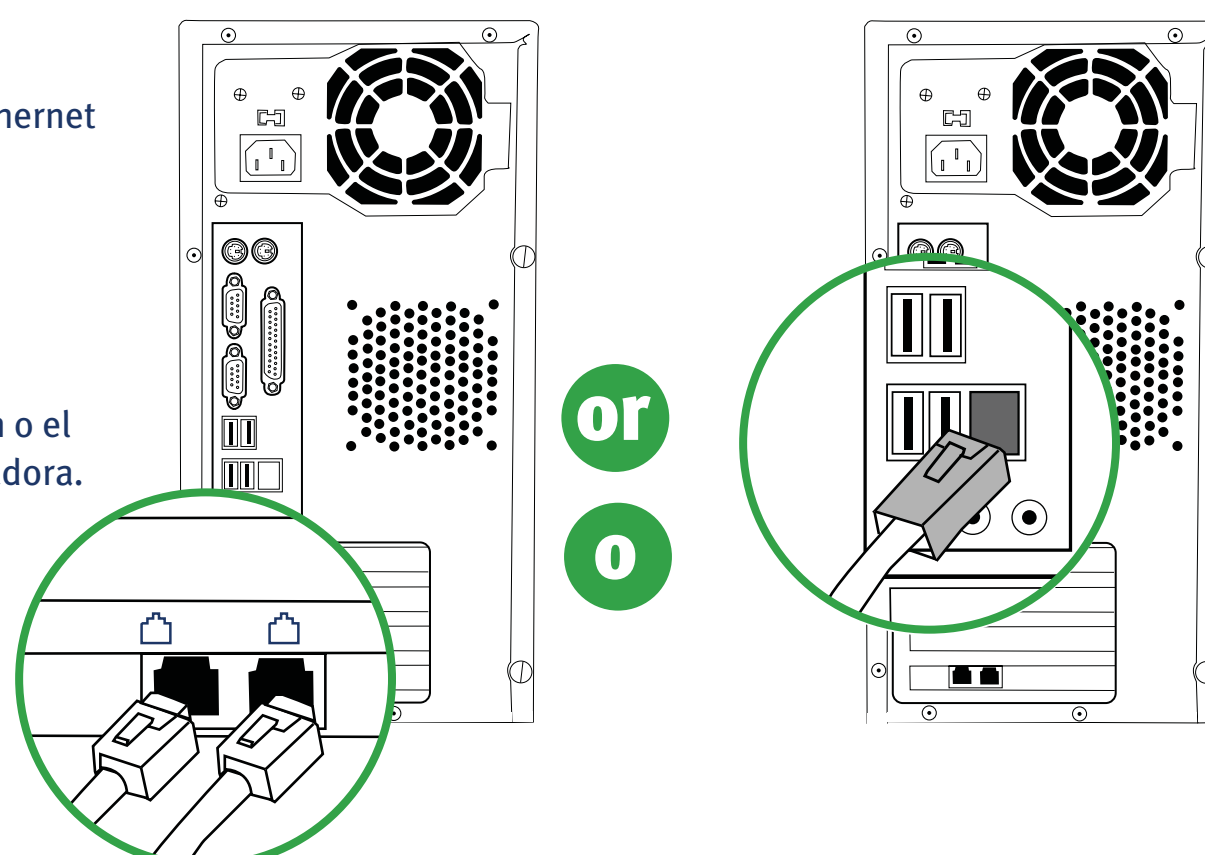


### 4 Connect the Modem or Ethernet

Connect modem cable or Ethernet cable to computer.  
(cable not included)

#### Conecte el módem o la Ethernet

Conecte el cable del módem o el cable Ethernet a la computadora.  
(Cable no incluido)



### 5 Connect the Power Cord

Connect the power cable to the computer, then plug it into a power source.

#### Conecte el cable de alimentación

Conecte el cable de alimentación a la computadora y luego a una fuente de alimentación eléctrica.

#### Customer Care

For help and information about common issues, visit our internet support site at [www.emachines.com/support](http://www.emachines.com/support), or call:  
1-408-273-0888 (U.S.) or 1-604-637-1419 (Canada)  
5am - 12 midnight (PST) seven days a week.  
Long distance charges may apply depending on your calling area.

#### Atención al cliente

Si necesita ayuda o información acerca de problemas frecuentes, visite nuestro sitio de asistencia técnica en [www.emachines.com/support](http://www.emachines.com/support) o llame al:  
1-408-273-0888 (EE.UU.) o 1-604-637-1419 (Canadá).  
Nuestros representantes de atención al cliente están a su disposición de lunes a viernes, de 5 de la mañana a 12 de la noche (hora estándar del Pacífico).  
Según su área de llamadas, es posible que tenga que pagar un recargo.

